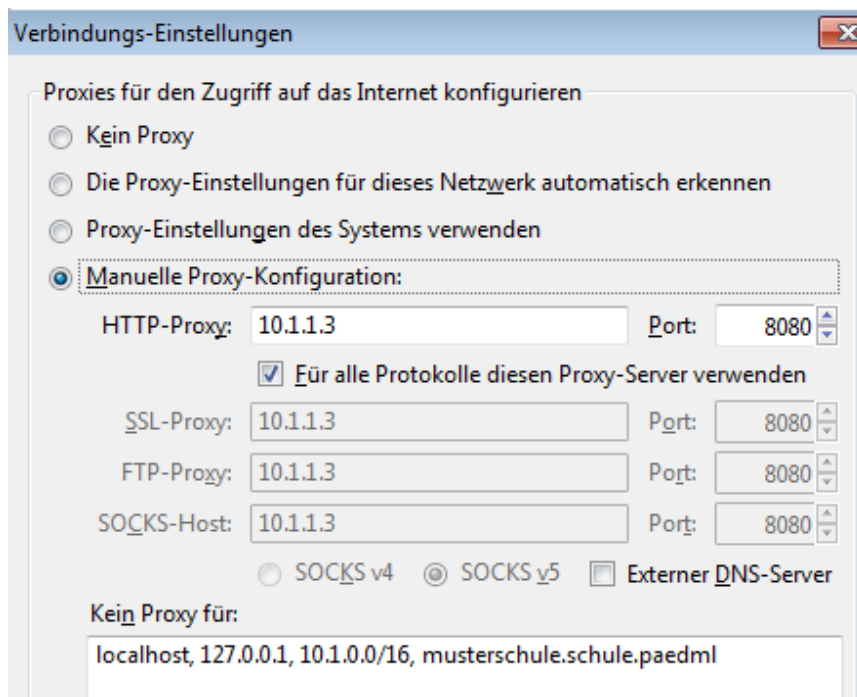


Firefox für paedML 3.x konfigurieren

Die folgenden Einstellungen werden über das Profil eingetragen (z.B. aproflehrer) und dann kopiert (siehe Administratorenhandbuch).

1. Schritt: Proxy eintragen

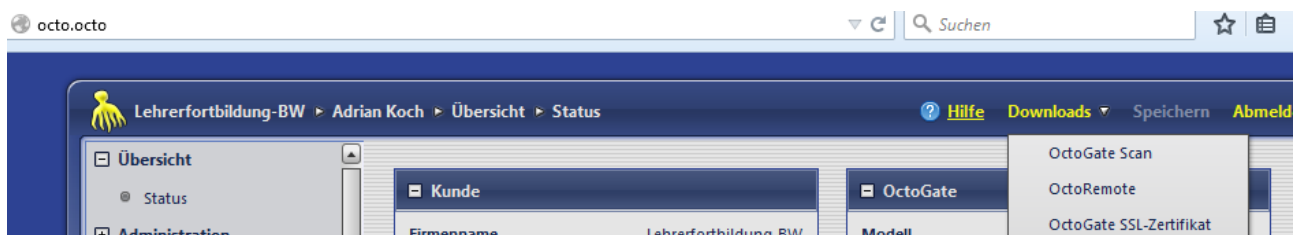
Im Firefox zu finden unter Einstellungen | Erweitert → Reiter Netzwerk → Verbindungen Einstellungen



Nun kann man zwar auf das Internet zugreifen, aber nicht auf https-Seiten. Also nur auf sehr wenige Seiten.

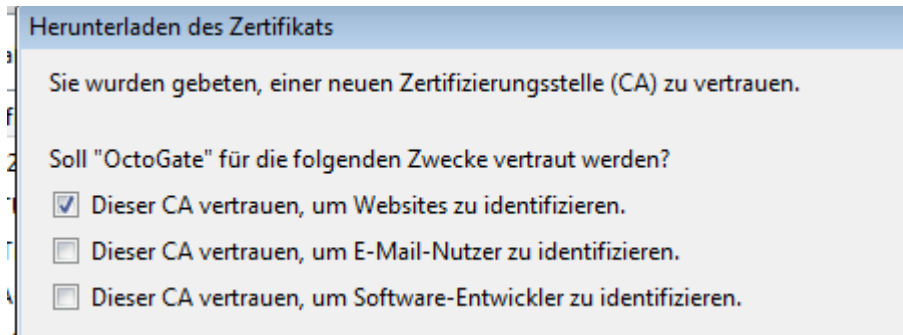
2. Schritt Zertifikat der Octogate importieren

Laden Sie sich wie unter https://www.lmz-bw.de/fileadmin/user_upload/Technische_Unterstuetzung_SPN/Dateien/6_Kundenportal/3_Windows/1_Dokumentationen/paedML-Windows-3.0_HowTo_Wlan_20150916.pdf, S. 9 beschrieben das Zertifikat der Octogate herunter



und speichern Sie es an einem beliebigen ort auf Ihrem Client.

Im Firefox wechseln Sie nun unter Einstellungen| Erweitert → Reiter Zertifikate.
Zertifikate anzeigen → Importieren (Reiter Zertifizierungsstellen)
Wählen Sie das eben heruntergeladene Zertifikat aus und setzen Sie die obersten Haken:



Klicken Sie auf OK.

Nun sollte alles wie gewünscht funktionieren.